

## Àwọn àtākò àti àwọn àtākò oníyípadà

Nínú àyíka iná, àwọn àtākò ni máa n dári ìgbì iná, ìwọn ìgbì iná dógba mọ ìwọn àtākò lónà iyídà. Tí ìwọn àtākò bá n lọ sókè tí í ìgbì iná yòò máa lọ sílẹ̀, tí í ti ìgbì iná bá n lọ sókè, tí í ti àtākò yòò máa lọ sílẹ̀. Ìdógba láàrin àtākò, ìgbì iná àti agbára iná ni :

$$R = \frac{U}{I} \quad \text{tàbí} \quad I = \frac{U}{R} \quad \text{tàbí} \quad U = R \cdot I$$

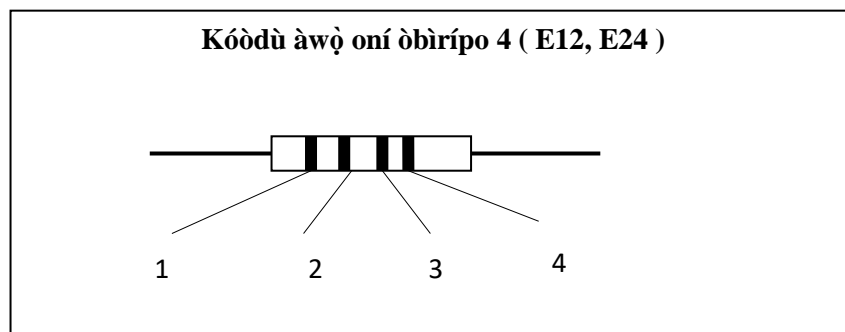
Adàitanná jẹ  $G = \frac{1}{R}$

Àwọn àdámọ̀ àtākò ni :

- Ìwọn àtākò ( ohm,  $K\Omega$ ,  $M\Omega$  )
- Agbára ìṣiṣẹ́ iná ( watt )
- Ìfáradà lórí ìwọn ( ọ̀rún ìwọn àfíyemọ̀ )
- Olùlọ̀po ìwọn ìgbóná

Títí dé %1 àfáradà àti tí agbára ìṣiṣẹ́ iná bá jẹ watt 1, kóòdù àwọ̀ ni a máa fi ṣàmì sórí àwọn àtākò.

Tí àfáradà bá jẹ %5 àti agbára ìṣiṣẹ́ iná bá jẹ watt 2 nọmba ni a máa fi kọ iye àtākò sórí ẹ.



1 òbìrípo 1  
Nọmba 1

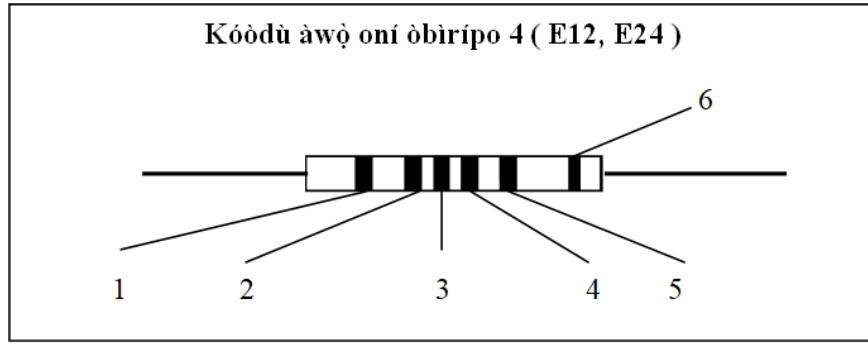
2 òbìrípo 2  
Nọmba 2

3 òbìrípo 3  
olùlọ̀po

4 òbìrípo 4  
àfáradà

**Àwòrán 1** àfáradà - %5

Ìṣàmì àwọ̀ àwọn àtākò pẹ̀lú àtẹ̀lé ( DIN 429 )



- |  |  |
|--|--|
| <p>1 òbirípo 1<br/>Nọmba 1</p> <p>2 òbirípo 2<br/>Nọmba 2</p> <p>3 òbirípo 3<br/>Nọmba 3</p> | <p>4 òbirípo 4<br/>olùlọpo</p> <p>5 òbirípo 5<br/>àfáradà</p> <p>6 Ìdámọ̀<br/>olùlọpo iwọ̀n igbóna</p> |
|--|--|

**Àwòrán 2 Àfáradà - %2**  
 Ìsàmi àwọ àwọn àtākò pẹ̀lú àtẹ̀lé ( DIN 429 )

Àwòrán 1 àti 2 : Ìmọ̀ iye ohm àwọn àtākò pẹ̀lú kóòdù àwọ àtẹ̀lé CE  
 tàbí DIN 41 : 429

**Kóòdù àwọ àwọn àtākò CEI-62 ( DIN 41 429 )**

**Àtẹ 1**

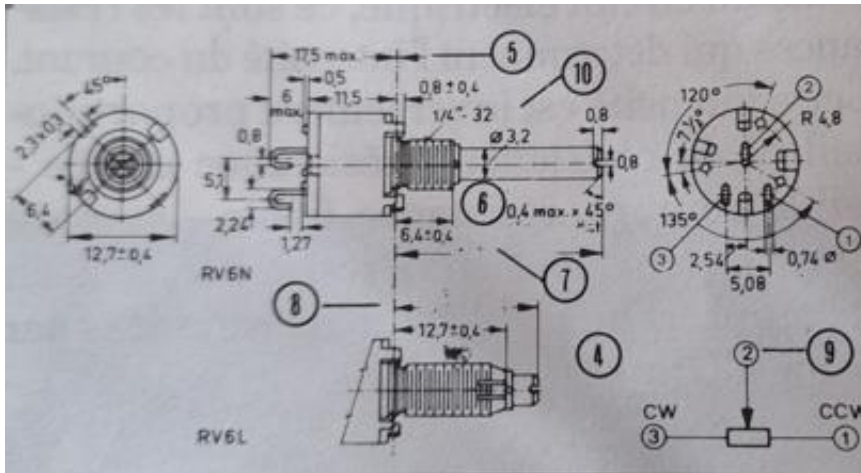
Àwọ	Nọmba	Onílọpo		àfáradà
Idẹ	-	0.01	Ω	10%
Wura	-	0.1	Ω	5%
Dudu	0	1	Ω	-
Ilẹ	1	10	Ω	1%
Pupa	2	100	Ω	2%
Osàn	3	1	kΩ	-
Ìyeyè	4	10	kΩ	-
Ewé tútù	5	100	kΩ	0.5%
Búlùú	6	1	MΩ	0.1%
Àlùkò	7	10	MΩ	0.1%
Eérú	8	100	MΩ	-
funfun	9	-		-

Àwọn Iye		Àtẹ́jádẹ̀ CEI 62 tàbí DIN 40 825
0.10	$\Omega$	R 10
0.33	$\Omega$	R 33
1.0	$\Omega$	1 R 0
1.33	$\Omega$	1 R 33
10.1	$\Omega$	10 R 1
100	$\Omega$	1 K 0
+1	k $\Omega$	10 K
10	k $\Omega$	10 K
100	k $\Omega$	100 K
1.0	M $\Omega$	1 M 0
10	M $\Omega$	10 M
100	M $\Omega$	1 00 M
1.1	G $\Omega$	1 G 0

### Àpẹẹrẹ :

Òbìrípò 1 : Ilẹ̀	} 1 k $\Omega$ + %5 —
Òbìrípò 2 : Dúdú	
Òbìrípò 3 : Pupa	
Òbìrípò 4 : Wura	

Òbìrípò 1 : Ìyeyè	} 71,5 k $\Omega$ + %1 15.10 <sup>7</sup> k olùlòpò ìgbóná
Òbìrípò 2 : Ilẹ̀	
Òbìrípò 3 : Ewé	
Òbìrípò 4 : Pupa	
Òbìrípò 4 : Ilẹ̀	
Òbìrípò 4 : Ọsàn	



- 4 Àwọn apá
- 5 Àyè òpó
- 7 gígùn òpó
- 8 gígùn òpó
- 9 Ìdiye
- 10 Ìyí 32

**Àwọn Irúfẹ àtàkò ( aláìṣeéyípadà )**

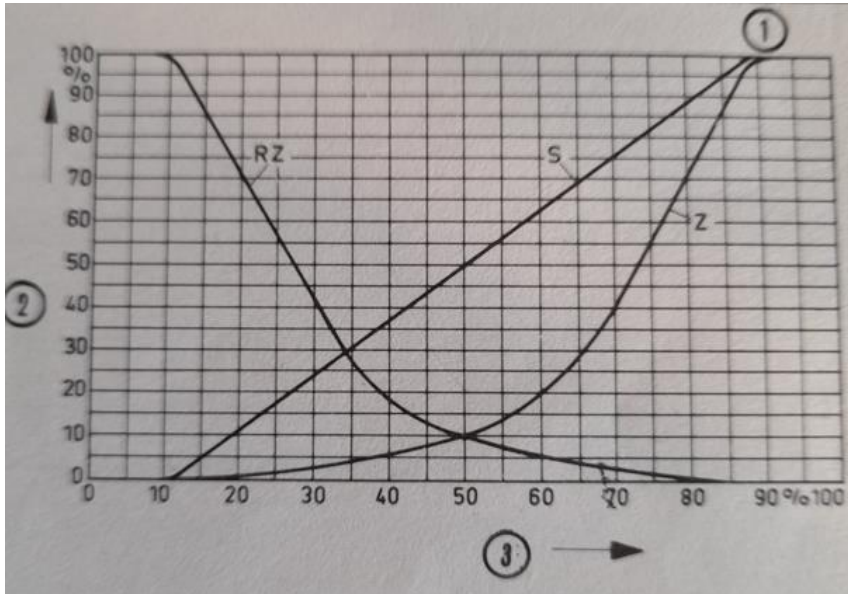
- Ìpele kárbònù/amò ní àtélé DIN 44 051 ( fún ilò déédéé )
- Ìpele kárbònù/amò ní àtélé DIN 44 052 ( fún ilò àkànṣe )
- Ìpele kárbònù/amò ní àtélé DIN 44 053 ( àwọn àtàkò ìgbékèlé )
- Ìpele kárbònù/amò ní àtélé DIN 44 055 ( kí tètè bàjẹ, kí tètè di nńkan mì ín )
- Ìpele irin olòksíjìn ( ìrísí bákan náà bí àwọn tẹ̀yìn wá) ni àtélé DIN 40 040 ( ó lè ṣiṣẹ́ dé ìwọn ìgbóná °C 175 )

**Àwọn àtàkò oníyípadà**

Àwọn àtàkò oníyípadà oríṣi méjì ló wà : àwọn oní yíyí àti àwọn gbọ̀ọ̀rọ̀. Ọ̀nà ṣiṣẹ́ wọn ni kí wọn dá agbára iná sí í méléò kan. Títí dé agbára ṣiṣẹ́ ti kò jù 1 watt lọ, àwọn àtàkò oní kárbònù wà, àmò tó bá jù bẹ̀ẹ̀ lọ àrunpọ̀ wàyà ni a máa ń lò.

Igún ìyí àtàkò tàbí ìpò ti adiye gbọ̀ọ̀rọ̀ bá wà ni máa ń fún wa ni iye ìwọn ti àtàkò jẹ. Iye yìí tún jẹ mọ́ bí tí ìpele àti wàyà àtàkò ṣe rí, tàbí òfin ṣe lógárítímù rere tàbí òdi. Àwọn ìyí wàyà mángáníne ni a fi ń ṣe ojúlówó àtàkò, àwọn àtàkò

alágbára kékeré tàbí èyí tó lokè díẹ̀ kónstántán ni a fi n sẹ̀ wọ̀n, tàbí àwọ̀n èyí tó kù ti agbára wọ̀n lokè níkel-Krómiòmù ni a fi n rọ̀ wọ̀n.



- 1 Àwọ̀n ìyípo àwọ̀n ìyípadà àtākò
- 2 Iye ìwọ̀n àtākò
- 3 igún ìyí ( ònà ìyí ọ̀wọ̀ aago)

**Àwòrán 4**

Ìyípadà àwọ̀n àtākò pẹ̀lú ìyí igún àtākò onyípadà. Ìyípo S : gboṣoṣo  
 Àwọ̀n ìyípo RZ àti Z : lógárítímù